

ELEKTRON SYSTEM

Piotr Cieślński

ul. Ustronna 14
89-606 Charzykowy

+48 608 34 34 34

www.detektorymetali.com

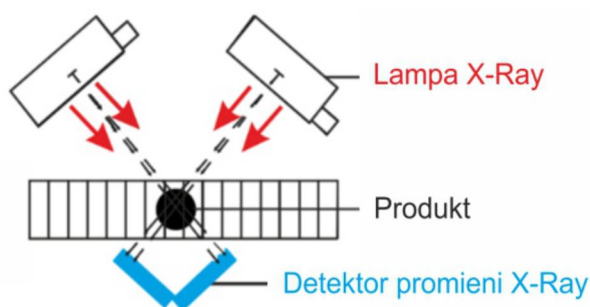
II LAMPOWY SKANER X- RAY ELEKTRON-SXRF-2080II

- Dwuwieżkowa technologia skanowania produktu za pomocą dwóch lamp skierowanych pod kątem.
- Dzięki prześwietleniu produktu z dwóch różnych kątów system eliminuje martwe punkty, które występują na nieregularnych krawędziach opakowania np. szklany słoik czy butelka.
- Możliwość tworzenia kilku niezależnych obszarów detekcji dla wybranych stref produktu (np. góra, środek lub dół produktu)



Model	ELEKTRON-SXRF-2080II
Dwie lampy X-Ray	MAX. 480W/120kV, 80mA
Szerokość maksymalna produktu badanego	160 mm
Wysokość maksymalna produktu badanego	280 mm
Najmniejsze możliwie wykrywalne testery	Stalowa kulka od 0,5 mm Stalowy drut od 0,3*2mm Szkłana/Ceramiczna kulka od 1,5 mm
Prędkość transportera	10-60 m/min
System operacyjny	Windows 7
Ochrona przed promieniowaniem	Tunel ochronny
Promieniowanie zewnętrzne	< 0,5 μ Sv/h
Klasa szczelności	IP65
Temperatura pracy	Od -10 do +40 °C
Wilgotność pracy	30 ~ 90 %
Chłodzenie	Klimatyzator przemysłowy
System odrzutu	Spychacz
Ciśnienie powietrza	0,8 Mpa
Zasilanie	3,5 kW
Material	Stal nierdzewna

SCHEMAT USTAWIENIA LAMP



Technologiczne połączenie dwóch wiązek badających produkt zapewnia wysoki poziom detekcji.

GLÓWNE CECHY

- Ekran dotykowy, umożliwia łatwą obsługę oraz zarządzanie funkcjami (możliwość manualnej zmiany ustawień),
- Wysoki poziom detekcji oraz stabilność pracy podczas skanowania produktów podawanych liniowo i wchodzących dryfująco ,
- Detekcja szkła w szkle (butelki, słoiki) oraz metali w opakowaniach metalowych (puszki),
- Płynne zarządzanie każdą strefą detekcji podnoszące poziom i jakość skanowania,
- Pełnozakresowy, wielowarstwowy system kontroli produktu,
- Intuicyjne obsługa urządzenia,
- Wysoki poziom bezpieczeństwa.

FUNKCJE SYSTEMU

- 2 poziomy systemu zabezpieczone hasłem,
- Możliwość zmiany ustawień manualnych,
- Detekcja wadliwych produktów z uszczerbkiem (zdeformowany produkt, pognieciona puszka, brak produktu lub produkt niepełnowartościowy),,
- System automatycznej diagnostyki oraz kontroli bezpieczeństwa (wykrycie otwartych drzwi inspekcyjnych w urządzeniu i natychmiastowe zatrzymanie urządzenia i wyłączenie promieniowania lampy X- Ray).

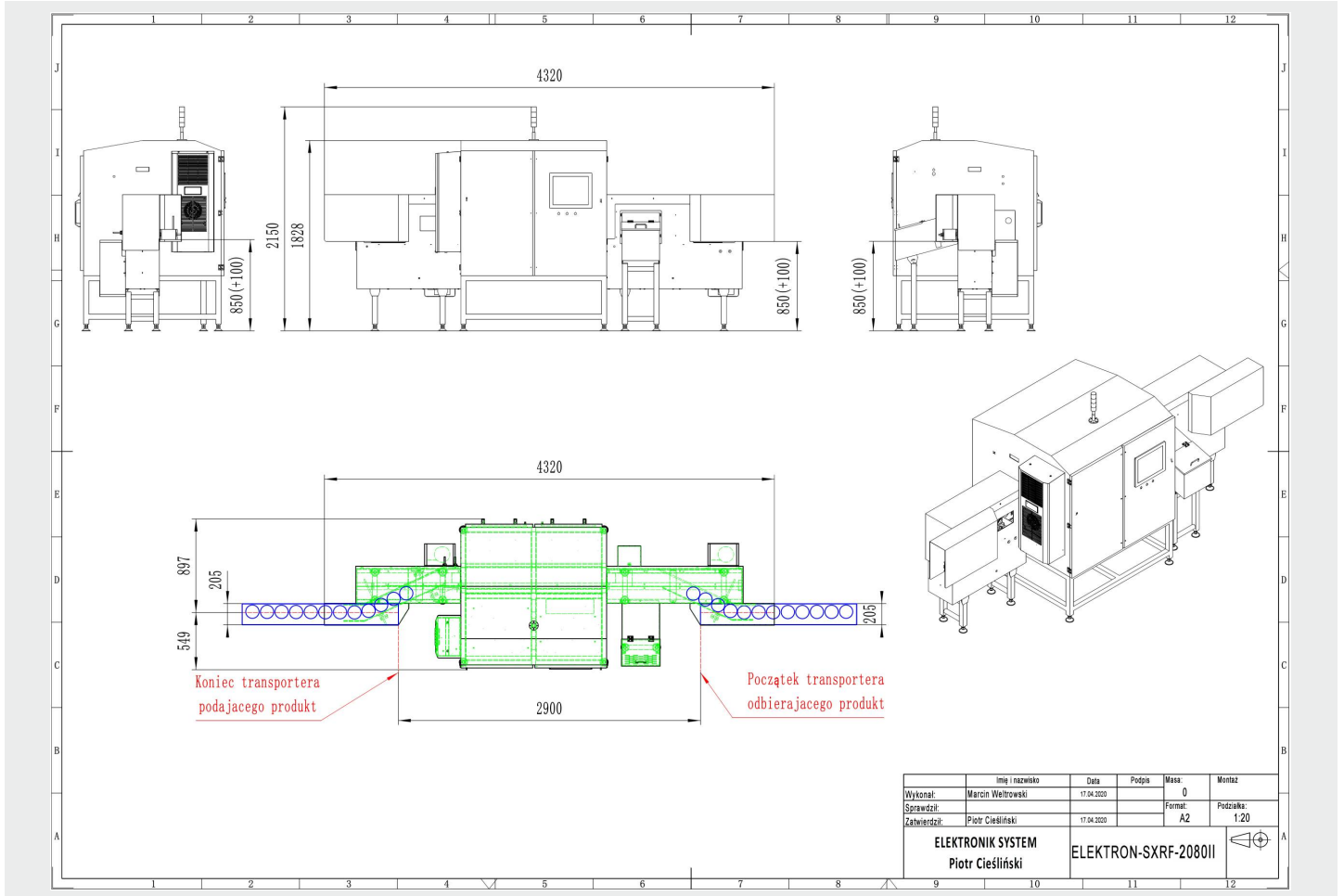
ZESTAWIENIE PODZESPOŁÓW

FUNKCJA	NAZWA	PRODUCENT
Źródło promieni X	Generator promieni X	VJ USA
Odbiornik promieni X	Detektor promieni X	DT FINLANDIA
Zarządzanie urządzeniem	17" monitor dotykowy	iEi
Przetwarzanie danych	Komputer przemysłowy	TANK 820
Regulacja temperatury i wilgotności	Klimatyzator	PFANNENBERG
Napęd taśmy transportowej	Silnik z przekładnią	ORIENTAL MOTOR
Regulacja prędkości	Falownik	YASKAWA/OMRON
Zabezpieczenie elektryczne	Wyłączniki nadprądowe	SCHNEIDER ELECTRIC /ABB
Połączenie pomiędzy urządzeniami	Złącza wojskowe	PLT
Zarządzanie bezpieczeństwem	Wyłączniki krańcowe	OMRON
Zarządzanie automatyką	Sterownik PLC	OMRON
Informacje ostrzegawcze	Sygnalizator optyczno-akustyczny	SCHNEIDER ELECTRIC

SYSTEM „FROST”

Skaner X-Ray może zostać wyposażony w niespotykany w innych urządzeniach, **system „FROST”** z wbudowanym systemem inteligentnego ogrzewania i termostatu, wewnątrz panelu sterowania, który chroni wewnętrzne układy elektroniczne przed wilgocią i chłodem. Jest to jedyna ochrona przed raptownymi zmianami temperatur podczas mycia i zabezpiecza przed absorpcją wilgoci do wewnątrz (na przykład zimna maszyna myta gorącą wodą).

RYSUNEK TECHNICZNY ELEKTRON-SXRF-2080II



NASZE REALIZACJE

